



ISTITUTO COMPRESIVO - PINEROLO 4

Scuola dell'infanzia – Scuola primaria – Scuola Secondaria di primo grado

Sede: Via Giovanni XXIII, 19 – 10064 PINEROLO (TO) – Tel. 0121 795573

Codice Meccanografico: TOIC8BN00Q – Codice Fiscale: 94573110015 – Codice univoco fatturazione: UFY8JI

E-mail ordinaria: TOIC8BN00Q@istruzione.it E-mail PEC: TOIC8BN00Q@pec.istruzione.it

sito web: <http://www.icpinerolo4.edu.it>

Ai genitori degli alunni della Silvio Pellico dell'IC Pinerolo 4

La nostra scuola finalmente riapre con lezioni in presenza.

Come abbiamo imparato in questi mesi, sarà necessario che insegnanti, personale della scuola, genitori e allievi seguano alcune regole al fine di evitare assembramenti.

Il primo giorno di scuola

lunedì 14 settembre

Si ricorda che i ragazzi potranno uscire da soli SOLO se muniti di autorizzazione (si veda allegato in fondo alla circolare)

Le classi prime entreranno alle ore 9,00 utilizzando gli ingressi sottoindicati e usciranno alle ore 12.

- 1B e 1C entrano ed escono (prima la 1B, poi la 1C) dall'ingresso A
- 1A e 1D entrano ed escono (prima la 1A, poi la 1D) dall'ingresso D

Le classi seconde entreranno alle 8,00 e usciranno tra le 10,50 e le 11 in maniera scaglionata.

- Le classi 2B e 2D (prima la 2B, poi la 2D) dall'ingresso A
- Le classi 2A, 2B e 2E (prima la 2A, poi la 2B, poi la 2E) dall'ingresso B

Le classi terze entreranno alle 8,30 e usciranno alle 11 in maniera scaglionata.

- Le classi 3B, 3C (prima la 3B, poi la 3C) dall'ingresso A
- Le classi 3A e 3D (prima la 3A, poi la 3D) dall'ingresso B





ISTITUTO COMPRENSIVO - PINEROLO 4

Scuola dell'infanzia – Scuola primaria – Scuola Secondaria di primo grado

Sede: Via Giovanni XXIII, 19 – 10064 PINEROLO (TO) – Tel. 0121 795573

Codice Meccanografico: TOIC8BN00Q – Codice Fiscale: 94573110015 – Codice univoco fatturazione: UFY8JI

E-mail ordinaria: TOIC8BN00Q@istruzione.it E-mail PEC: TOIC8BN00Q@pec.istruzione.it

sito web: <http://www.icpinerolo4.edu.it>

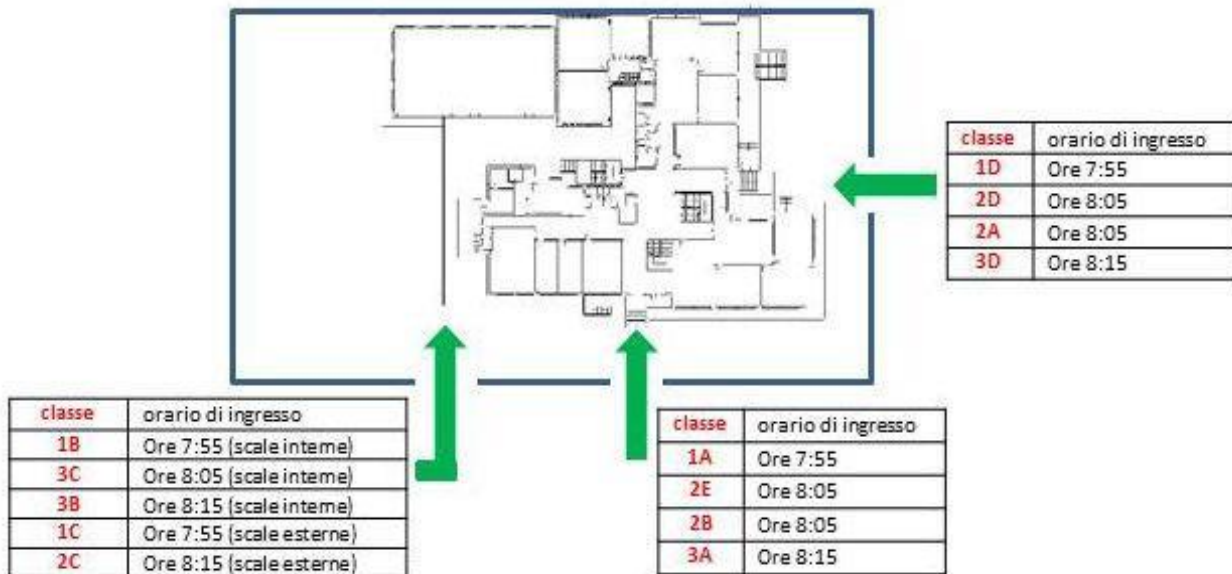
Prima e seconda settimana (15 settembre-25 settembre) **tutte le classi svolgeranno l'orario 8-12**

È importante che gli allievi si presentino davanti agli ingressi il più possibile all'ora indicata, in modo da evitare assembramenti, che indossino la mascherina personale e che mantengano il distanziamento di un metro. Eventuali ritardatari entreranno dall'ingresso principale.

Ad accogliere gli studenti agli ingressi dell'edificio ci saranno gli insegnanti che li accompagneranno in classe attraverso i percorsi prestabiliti.

Entrate

Gli ingressi saranno scaglionati nel tempo e nello spazio secondo il seguente schema.





ISTITUTO COMPRENSIVO - PINEROLO 4

Scuola dell'infanzia – Scuola primaria – Scuola Secondaria di primo grado

Sede: Via Giovanni XXIII, 19 – 10064 PINEROLO (TO) – Tel. 0121 795573

Codice Meccanografico: TOIC8BN00Q – Codice Fiscale: 94573110015 – Codice univoco fatturazione: UFY8JI

E-mail ordinaria: TOIC8BN00Q@istruzione.it E-mail PEC: TOIC8BN00Q@pec.istruzione.it

sito web: <http://www.icpinerolo4.edu.it>

Uscite

Le uscite nelle prime due settimane (14 settembre-25 settembre) saranno:

- 1A, 1B, 1C, 1D alle 11,50;
- 2A, 2B, 2D, 2E alle 11,55;
- 2C, 3A, 3B, 3C, 3D alle 12,00

Durante gli ingressi e le uscite gli allievi devono indossare la mascherina e mantenere il distanziamento di un metro tra di loro. All'uscita è opportuno che le zone davanti alla scuola siano velocemente lasciate libere.

Altre indicazioni

Nella prima parte dell'anno, a partire da quando sarà indicato con circolare, le classi a tempo normale a 30 ore seguiranno l'orario 8-14.

Si ricorda che la nostra scuola sarà sede di seggio elettorale in occasione del referendum del 20-21 settembre.

Scuola secondaria di I grado "Silvio Pellico"





ISTITUTO COMPRENSIVO – PINEROLO 4

Scuola dell'infanzia – Scuola primaria – Scuola Secondaria di primo grado

Sede: Via Giovanni XXIII, 19 – 10064 PINEROLO (TO) – Tel. 0121 795573

Codice Meccanografico: TOIC8BN00Q – Codice Fiscale: 94573110015 – Codice univoco fatturazione: UFY8JI

E-mail ordinaria: TOIC8BN00Q@istruzione.it E-mail PEC: TOIC8BN00Q@pec.istruzione.it

sito web: <http://www.icpinerolo4.edu.it>

Indicazioni agli alunni per il rientro a scuola in sicurezza

1. Ogni mattina, prima di venire a scuola, controlla la temperatura: se hai una temperatura corporea superiore a 37,5 gradi, rimani a casa.
2. Se hai febbre, tosse, mal di testa, nausea/vomito, difficoltà a respirare, naso che cola, chiedi ai tuoi genitori di contattare il pediatra e non venire a scuola.
3. Verifica sempre che nel tuo zaino ci siano una scorta di fazzolettini di carta, una mascherina di riserva (inserita in un sacchetto o in un contenitore), la bottiglietta dell'acqua etichettata con il tuo nome.
4. Arrivato a scuola, sistemati in prossimità dell'ingresso (ricorda che sono previsti ingressi diversificati per le varie classi), indossa la mascherina per proteggere naso e bocca ed evita il contatto fisico con i tuoi compagni mantenendo la distanza di 1 metro.
5. Al suono della campanella che segna l'inizio delle attività, segui le indicazioni per raggiungere prontamente la tua aula: mantieni sempre la distanza di 1 metro, evita il contatto fisico con i compagni e mantieni sempre la destra mentre percorri i corridoi.
6. Arrivato in aula, raggiungi il tuo posto. I banchi sono sistemati in modo da assicurare il distanziamento fisico di 1 metro: rimani seduto al tuo posto e non cambiare la posizione del tuo banco o della sedia per nessun motivo.
7. Durante le attività puoi togliere la mascherina quando sei seduto al tuo posto, ma non dimenticare di indossarla se, con il permesso dell'insegnante, devi muoverti.
8. Quando togli la mascherina, non poggiarla sul banco: riponila con cura nel sacchetto o nel contenitore.
9. Se devi starnutire o tossire, copri la bocca e il naso con un fazzoletto di carta. Se non hai a disposizione un fazzoletto di carta, tossisci e starnutisci nella piega del gomito. Dopo avere starnutito o tossito igienizzati le mani.
10. A scuola usa esclusivamente oggetti di tua proprietà: non scambiare con i compagni penne, matite o altro.
11. Evita di toccarti la bocca, il naso e gli occhi e pulisci spesso le mani.
12. Per evitare assembramenti, durante le lezioni si potrà uscire per andare in bagno uno alla volta. Indossa la mascherina prima di alzarti dal tuo posto. Lava le mani o usa il gel igienizzante prima e dopo avere usato i servizi igienici.
13. Durante l'intervallo mantieni sempre la distanza di 1 metro ed evita il contatto fisico con i compagni dopo aver consumato la merenda al tuo banco.



ISTITUTO COMPRESIVO – PINEROLO 4

Scuola dell'infanzia – Scuola primaria – Scuola Secondaria di primo grado

Sede: Via Giovanni XXIII, 19 – 10064 PINEROLO (TO) – Tel. 0121 795573

Codice Meccanografico: TOIC8BN00Q – Codice Fiscale: 94573110015 – Codice univoco fatturazione: UFY8JI

E-mail ordinaria: TOIC8BN00Q@istruzione.it E-mail PEC: TOIC8BN00Q@pec.istruzione.it

sito web: <http://www.icpinerolo4.edu.it>

14. Dopo la fine delle attività segui le indicazioni dell'insegnante che ti accompagnerà fino all'uscita, copri naso e bocca con la mascherina e cerca di mantenere il distanziamento con i tuoi compagni.

15 Per quanto riguarda le lezioni di ed. fisica e motoria ti saranno date indicazioni specifiche dalle tue docenti.

Indicazioni ai genitori per il rientro a scuola in sicurezza

1. Ogni mattina controlli a suo/a figlio/a la temperatura: se ha una temperatura corporea superiore a 37,5 gradi, non lo/la mandi a scuola.
2. Se suo/a figlio/a ha febbre, tosse, mal di testa, nausea/vomito, difficoltà a respirare, naso che cola, non lo/la mandi a scuola e contatti il pediatra.
3. Verifichi sempre che nello zaino di suo/a figlio/a ci siano una scorta di fazzolettini di carta, la mascherina di riserva (inserita in un sacchetto o in un contenitore), la bottiglietta dell'acqua, un sacchetto di plastica vuoto.
4. Se fornisce a suo/a figlio/a una mascherina riutilizzabile, faccia in modo che sia riconoscibile e non possa essere confusa con quelle degli altri compagni.
5. Ricordi a suo/a figlio/a che deve indossare la mascherina per proteggere naso e bocca ed evitare il contatto fisico con i compagni mantenendo la distanza di 1 metro.
6. Spieghi a suo/a figlio/a come indossare o togliere la mascherina toccando soltanto i lacci.
7. Abitui suo/a figlio/a al corretto lavaggio delle mani o all'uso del gel igienizzante soprattutto prima di mangiare o dopo avere starnutito o tossito.
8. Ricordi a suo/a figlio/a di evitare di toccarsi la bocca, il naso e gli occhi e di lavare spesso le mani o utilizzare il gel igienizzante per tenerle pulite.
9. Spieghi a suo/a figlio/a che la scuola avrà un assetto diverso (ingressi separati per le diverse classi, banchi distanziati tra di loro, insegnanti che devono mantenere il distanziamento fisico), ma che ciò non deve preoccuparlo/a.
10. Ricordi a suo/a figlio/a che i banchi sono sistemati in modo da assicurare il distanziamento fisico di 1 metro e che la posizione di banchi e sedie non deve essere cambiata per nessun motivo.
11. Ricordi a suo/a figlio/a che a scuola deve usare esclusivamente oggetti di sua proprietà e non deve scambiare con i compagni penne, matite o altro.



ISTITUTO COMPRENSIVO - PINEROLO 4

Scuola dell'infanzia – Scuola primaria – Scuola Secondaria di primo grado

Sede: Via Giovanni XXIII, 19 – 10064 PINEROLO (TO) – Tel. 0121 795573

Codice Meccanografico: **TOIC8BN00Q** – Codice Fiscale: **94573110015** – Codice univoco fatturazione: **UFY8JI**

E-mail ordinaria: TOIC8BN00Q@istruzione.it E-mail PEC: TOIC8BN00Q@pec.istruzione.it

sito web: <http://www.icpinerolo4.edu.it>

12. Ricordi a suo/a figlio/a che durante l'intervallo deve mantenere sempre la distanza di 1 metro ed evitare il contatto fisico con i compagni.

13. Se suo/a figlio/a presenta particolari situazioni di rischio o patologie non compatibili con l'uso continuativo della mascherina, informi tempestivamente la scuola e presenti adeguata certificazione medica a supporto in modo da adottare soluzioni specifiche.

14. Si assicuri che le insegnanti sia in possesso del corretto numero di telefono di entrambi i genitori: eventualmente segnali il nome, cognome e numero di telefono di altre persone da contattare nel caso in cui suo/a figlio/a stia poco bene e le deleghi a prelevarlo/a in caso di necessità. Si ricorda di compilare le deleghe e le autorizzazioni presenti nel diario d'istituto.

15. Chieda informazioni al dirigente o al personale scolastico sulle iniziative intraprese e le soluzioni adottate per il rientro a scuola in sicurezza. Ciò l'aiuterà ad affrontare razionalmente le sue comprensibili preoccupazioni.

16. Per quanto riguarda le lezioni di ed. fisica e motoria verranno date specifiche indicazioni dalle docenti di ed. fisica e ed. motoria.

IL DIRIGENTE SCOLASTICO

Dott. Daniele Benedetto

Firma autografa sostituita a mezzo stampa ai sensi e per gli effetti
dell'art. 3, c. 2 D.Lgs n. 39/93



ISTITUTO COMPRENSIVO – PINEROLO 4

Scuola dell'infanzia – Scuola primaria – Scuola Secondaria di primo grado

Sede: Via Giovanni XXIII, 19 – 10064 PINEROLO (TO) – Tel. 0121 795573

Codice Meccanografico: TOIC8BN00Q – Codice Fiscale: 94573110015 – Codice univoco fatturazione: UFY8JI

E-mail ordinaria: TOIC8BN00Q@istruzione.it E-mail PEC: TOIC8BN00Q@pec.istruzione.it

sito web: <http://www.icpinerolo4.edu.it>

AUTORIZZAZIONE DEI GENITORI ALL'USCITA DEI MINORI SENZA ACCOMPAGNATORI AL TERMINE DELL' ORARIO SCOLASTICO

(solo per secondaria di I grado)

Io sottoscritto nato a Il e io sottoscritta

..... nata a il, genitori/e esercenti/e la patria potestà o affidatari/o o tutori/e
dell'alunna/o frequentante attualmente la classe sezione

della scuola secondaria di I grado: Silvio Pellico Buriasco

firmando la presente dichiarazione ci/mi siamo /sono impegnati/o a prendere visione degli orari delle lezioni praticati in questa scuola e, conformemente con le vigenti disposizioni in materia di vigilanza su minori, ad assumere direttamente, o tramite persona da noi/me delegata, la vigilanza sulla/o alunna/o sopra indicata/o al termine delle lezioni giornaliere, all'uscita dall'edificio scolastico.

Ad integrazione di quanto su detto:

1) dichiariamo/dichiaro di essere a conoscenza delle disposizioni organizzative previste dalla scuola e di condividere e accettare le modalità e i criteri da questa previsti in merito alla vigilanza sui minori;

2) dichiariamo/dichiaro di essere consapevoli/e che, al di fuori dell'orario scolastico, la vigilanza ricade interamente sulla famiglia esercente la patria potestà o sugli affidatari o sui tutori;

3) dichiariamo/dichiaro di essere impossibilitati/o a garantire all'uscita della scuola la presenza di un genitore o di una persona appositamente da noi/me delegata;

4) riteniamo/ritengo che le caratteristiche del percorso scuola-casa, la maturità della/del ragazza/o e le caratteristiche del contesto territoriale, consentano a nostro/a figlio/a di tornare a casa da solo/a senza accompagnatori adulti;

5) dichiariamo/dichiaro che l'alunna/o conosce il tragitto scuola-casa e lo ha già percorso autonomamente senza accompagnatori;

6) ci/mi impegniamo/impegno a dare chiare istruzioni affinché l'alunna/o, all'uscita da scuola, rientri direttamente alla propria abitazione, senza divagazioni;

7) ci/mi impegniamo/impegno ad informare tempestivamente la scuola qualora le condizioni di sicurezza possano modificarsi;

8) dichiariamo/dichiaro che l'alunno/a ha già manifestato autonomia e capacità di evitare situazioni a rischio;

9) dichiariamo/dichiaro inoltre che riteniamo utile educare gli alunni all'autonomia operativa, alla capacità di assumere atteggiamenti responsabili nei confronti di terzi e di sé e quindi l'uscita da scuola da soli rientra in questa fase educativa.

Sulla base di quanto riportato nei punti da 1) a 9)

AUTORIZZIAMO/AUTORIZZO

a consentire, l'uscita autonoma, dai locali scolastici al termine delle lezioni del/del proprio/a figlio/a minore di 14 anni, ai sensi del decreto Legge 148/2017, convertito in legge 172/2017, in considerazione della sua età, del suo grado di autonomia e dello specifico contesto, nell'ambito di un processo volto alla sua auto responsabilizzazione. L'autorizzazione esonera il personale scolastico dalla responsabilità connessa all'adempimento dell'obbligo di vigilanza.

Consapevoli che in caso di uscita anticipata per malore, per visita medica o altri motivi personali, mio/a figlio/a dovrà essere preso in consegna dai noi genitori o da persona delegata. La presente nostra/mia autorizzazione è valida per l'anno scolastico in corso. In caso di affidamento del minore ad un solo genitore, il genitore affidatario, consapevole delle conseguenze amministrative e penali per chi rilascia dichiarazioni non corrispondenti a verità, ai sensi del DPR 245/2000, dichiara di aver effettuato la scelta/richiesta in osservanza delle disposizioni sulle responsabilità genitoriali di cui gli articoli 316, 337 ter e 337 quater del codice civile che richiedono il consenso di entrambi i genitori..

data, luogo

firma dei genitori o
tutori leg.