



ISTITUTO COMPRENSIVO – PINEROLO 4

Scuola dell'infanzia – Scuola primaria – Scuola Secondaria di primo grado

Sede: Via Giovanni XXIII, 19 – 10064 PINEROLO (TO) – Tel. 0121 795573

Codice Meccanografico: **TOIC8BN00Q** – Codice Fiscale: **94573110015** – Codice univoco fatturazione: **UFY8JI**

E-mail ordinaria: TOIC8BN00Q@istruzione.it E-mail PEC: TOIC8BN00Q@pec.istruzione.it

sito web: <http://www.icpinerolo4.edu.it>

Pinerolo 21/02/2021

Alle famiglie della scuola secondaria di I grado
p.c. a tutti i docenti di scuola sec.di I grado
e p.c. alla DSGA

Circ. N. 258

Oggetto: modifica funzionamento Silvio Pellico – comunicazione alle famiglie

Con la presente si comunica che a partire da lunedì 22 febbraio, e fino a diversa comunicazione, le classi della scuola secondaria “Silvio Pellico” seguiranno la seguente scansione oraria giornaliera.

INGRESSI E USCITE

	LUNEDÌ		MARTEDÌ		MERCOLEDÌ		GIOVEDÌ		VENERDÌ	
	INGRESSO	USCITA	INGRESSO	USCITA	INGRESSO	USCITA	INGRESSO	USCITA	INGRESSO	USCITA
1A	07:55	13:00	07:55	14:00	07:55	15:50*	07:55	15:50*	07:55	13:00
2A	08:05	16:00*	08:05	14:00	08:05	16:00*	08:05	13:00	08:05	13:00
3A	08:15	16:00*	08:15	14:00	08:15	13:00	08:15	16:00*	08:15	13:00
1B	07:55	15:50	07:55	13:00	07:55	15:50	07:55	15:50	07:55	16:00
2B	08:05	15:50	08:05	13:00	08:05	15:50	08:05	15:50	08:05	16:00
3B	08:15	16:00	08:15	13:00	08:15	16:00	08:15	16:00	08:15	16:00
1C	07:55	15:50*	07:55	14:00	07:55	15:50*	07:55	13:00	07:55	13:00
2C	08:15	13:00	08:15	14:00	08:15	16:00*	08:15	16:00*	08:15	13:00
3C	08:05	16:00*	08:05	14:00	08:05	13:00	08:05	16:00*	08:05	13:00
1D	07:55	14:00	07:55	14:00	07:55	14:00	07:55	14:00	07:55	14:00
2D	08:05	15:50	08:05	13:00	08:05	15:50	08:05	15:50	08:05	16:00
3D	08:15	16:00	08:15	13:00	08:15	16:00	08:15	16:00	08:15	16:00
2E	08:05	14:00	08:05	14:00	08:05	14:00	08:05	14:00	08:05	14:00

*Pausa pranzo dalle ore 13.00 alle 14.00

INTERVALLI

1° intervallo	CLASSE
9:45 – 10:00	CLASSI PRIME
10:00 – 10:15	CLASSI SECONDE
10:45 – 11:00	CLASSI TERZE
2° intervallo	CLASSE
11:50 – 12:00	1D e 2E tutti i giorni
11:50 – 12:00	1A e 1C (solo martedì)
12:00 – 12:10	2A, 2C, 3A, 3C (solo martedì)



ISTITUTO COMPRENSIVO – PINEROLO 4

Scuola dell'infanzia – Scuola primaria – Scuola Secondaria di primo grado

Sede: Via Giovanni XXIII, 19 – 10064 PINEROLO (TO) – Tel. 0121 795573

Codice Meccanografico: **TOIC8BN00Q** – Codice Fiscale: **94573110015** – Codice univoco fatturazione: **UFY8JI**

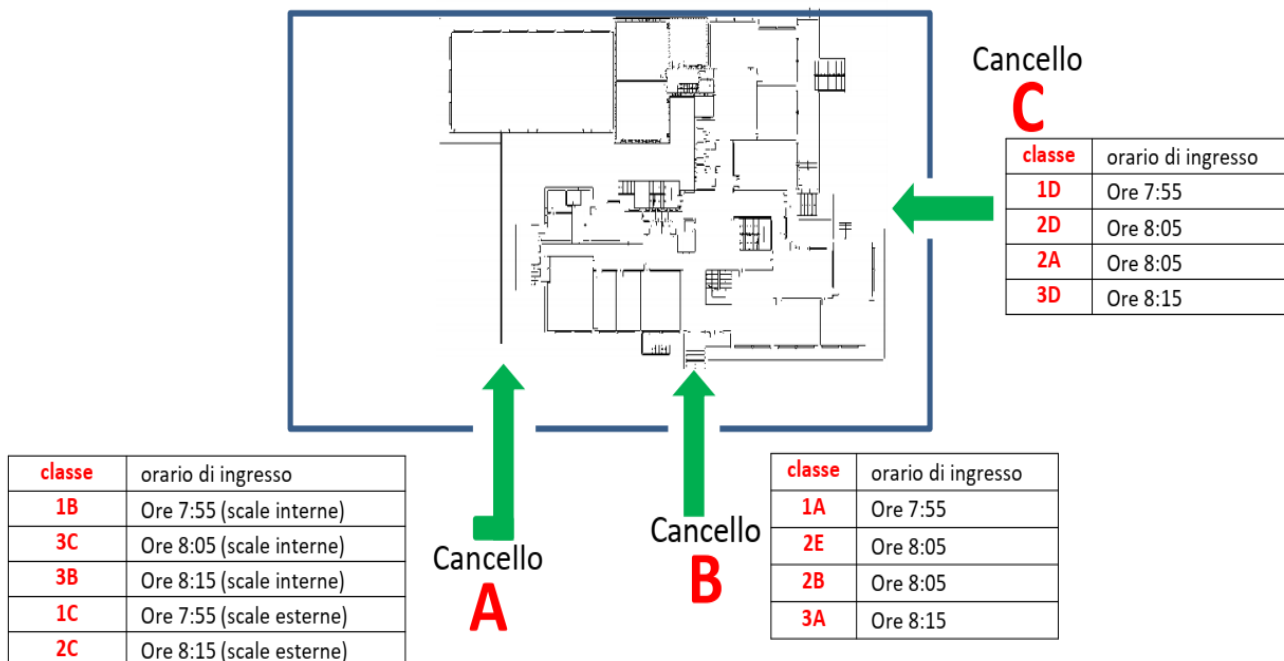
E-mail ordinaria: TOIC8BN00Q@istruzione.it E-mail PEC: TOIC8BN00Q@pec.istruzione.it

sito web: <http://www.icpinerolo4.edu.it>

TURNI MENSA

1° turno	CLASSE
12:40 – 13:05	2 D
12:50 – 13:15	3 D
13:00 – 13:25	Corsi A e C
2° turno	CLASSE
13:30 – 14:00	1 B
13:35 – 14:05	2 B
13:40 – 14:10	3 B

● INGRESSO PER LE LEZIONI MATTUTINE





ISTITUTO COMPRENSIVO – PINEROLO 4

Scuola dell'infanzia – Scuola primaria – Scuola Secondaria di primo grado

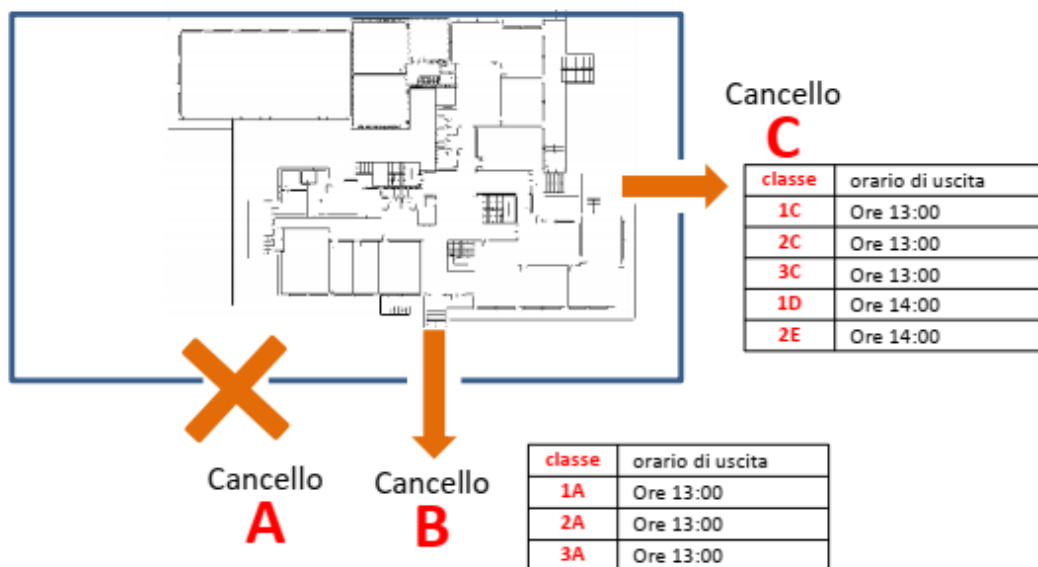
Sede: Via Giovanni XXIII, 19 – 10064 PINEROLO (TO) – Tel. 0121 795573

Codice Meccanografico: **TOIC8BN00Q** – Codice Fiscale: **94573110015** – Codice univoco fatturazione: **UFY8JI**

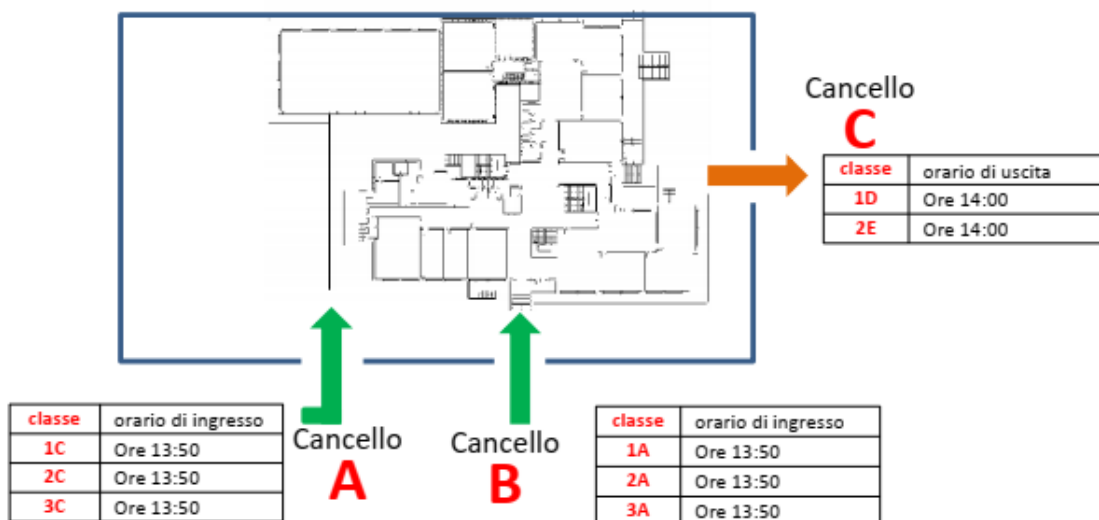
E-mail ordinaria: TOIC8BN00Q@istruzione.it E-mail PEC: TOIC8BN00Q@pec.istruzione.it

sito web: <http://www.icpinerolo4.edu.it>

• USCITA AL TERMINE DELLE LEZIONI MATTUTINE



• INGRESSO PER LE LEZIONI POMERIDIANE





ISTITUTO COMPRENSIVO – PINEROLO 4

Scuola dell'infanzia – Scuola primaria – Scuola Secondaria di primo grado

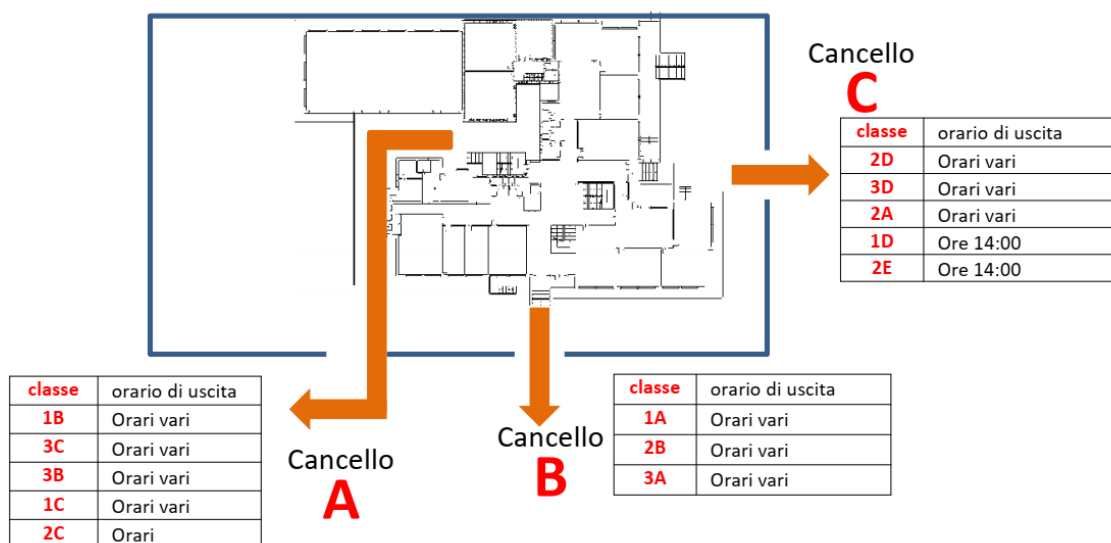
Sede: Via Giovanni XXIII, 19 – 10064 PINEROLO (TO) – Tel. 0121 795573

Codice Meccanografico: **TOIC8BN00Q** – Codice Fiscale: **94573110015** – Codice univoco fatturazione: **UFY8JI**

E-mail ordinaria: TOIC8BN00Q@istruzione.it E-mail PEC: TOIC8BN00Q@pec.istruzione.it

sito web: <http://www.icpinerolo4.edu.it>

● USCITA AL TERMINE DELLE LEZIONI POMERIDIANE



La presente integra e sostituisce le precedenti disposizioni.

Si ricorda a tutte le famiglie l'importanza del rispetto delle norme di sicurezza relative alla prevenzione dei contagi quali:

- rispetto del distanziamento
- utilizzo della mascherina

Si porgono distinti saluti

IL DIRIGENTE SCOLASTICO

Dott. Daniele BENEDETTO

firma autografa omessa ai sensi dell'art. 3 del d.lgs. n. 39/1993